

# aistec soluciones acústicas

**aistec**  
soluciones acústicas

*Diciembre 2012*



EMPRESA COLABORADORA  
DE LA CONSEJERIA DE  
MEDIO AMBIENTE  
DE LA JUNTA DE ANDALUCIA  
EN MATERIA DE PROTECCION  
AMBIENTAL (REC-029)  
RUIDOS Y VIBRACIONES

- ¿Quién es **aistec**?
  - Un equipo de profesionales comprometidos
  - El cliente de **acústico**
  - El ciudadano
- **Aistec soluciones acústicas**, surge en 1997 - 2012

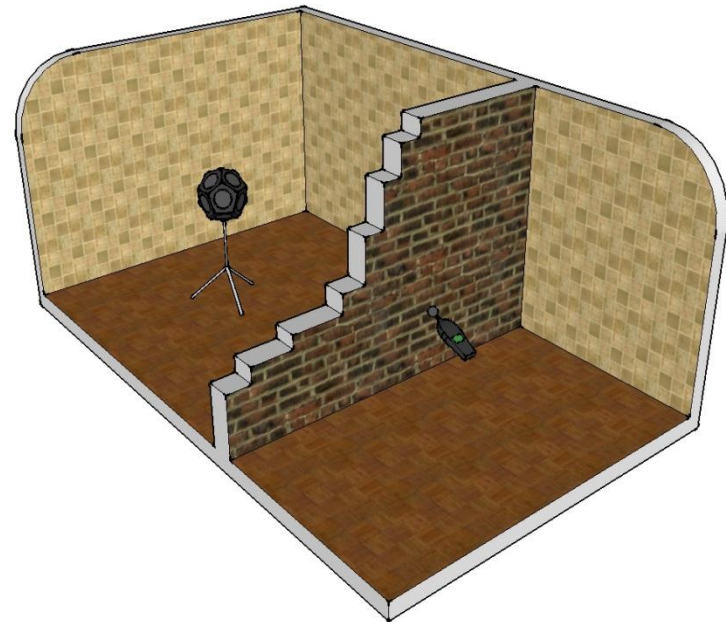
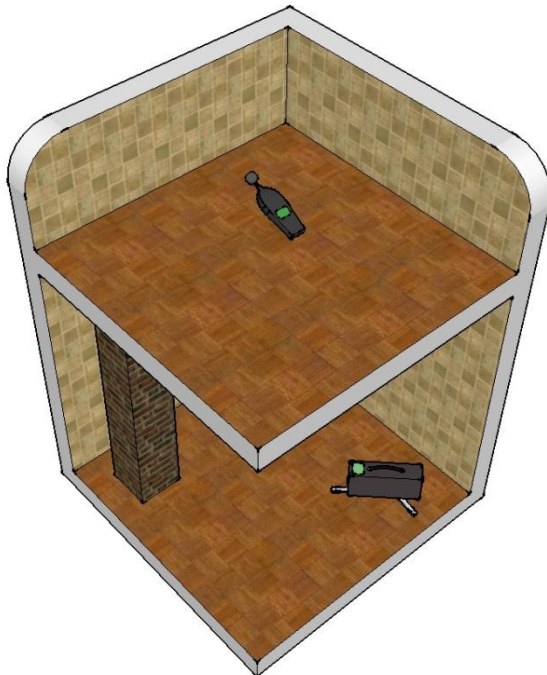


- Equipo **aistec** soluciones acústicas:



- ¿Por qué **aistec** soluciones acústicas?
- Existe una labor de investigación para obtener una solución personalizada.
- Ofrece un asesoramiento global, desde la preventa hasta la postventa.
- **Método aistec**
  - 1.- **Ingeniería:** Ensayos y Estudio Acústico.
  - 2.- **Oficina Técnica:** Diseño y Fabricación.
  - 3.- **Instalación:** Suministro e Implantación en obra con certificación.
  - 4.- **Inspección y Control:** Mediciones + Informe concluyente.

- Toma de valores para ensayos previos y finales
- Elaboración de informes técnicos
  - UNE-EN-ISO 140: 4, 5, 7 para Aislamientos a Ruido Aéreo, Fachadas e Impacto.
  - UNE-EN-ISO 3382: Tiempo de Reverberación.



Mediciones en Conservatorio de Música







- Actuación sobre techos y paredes:

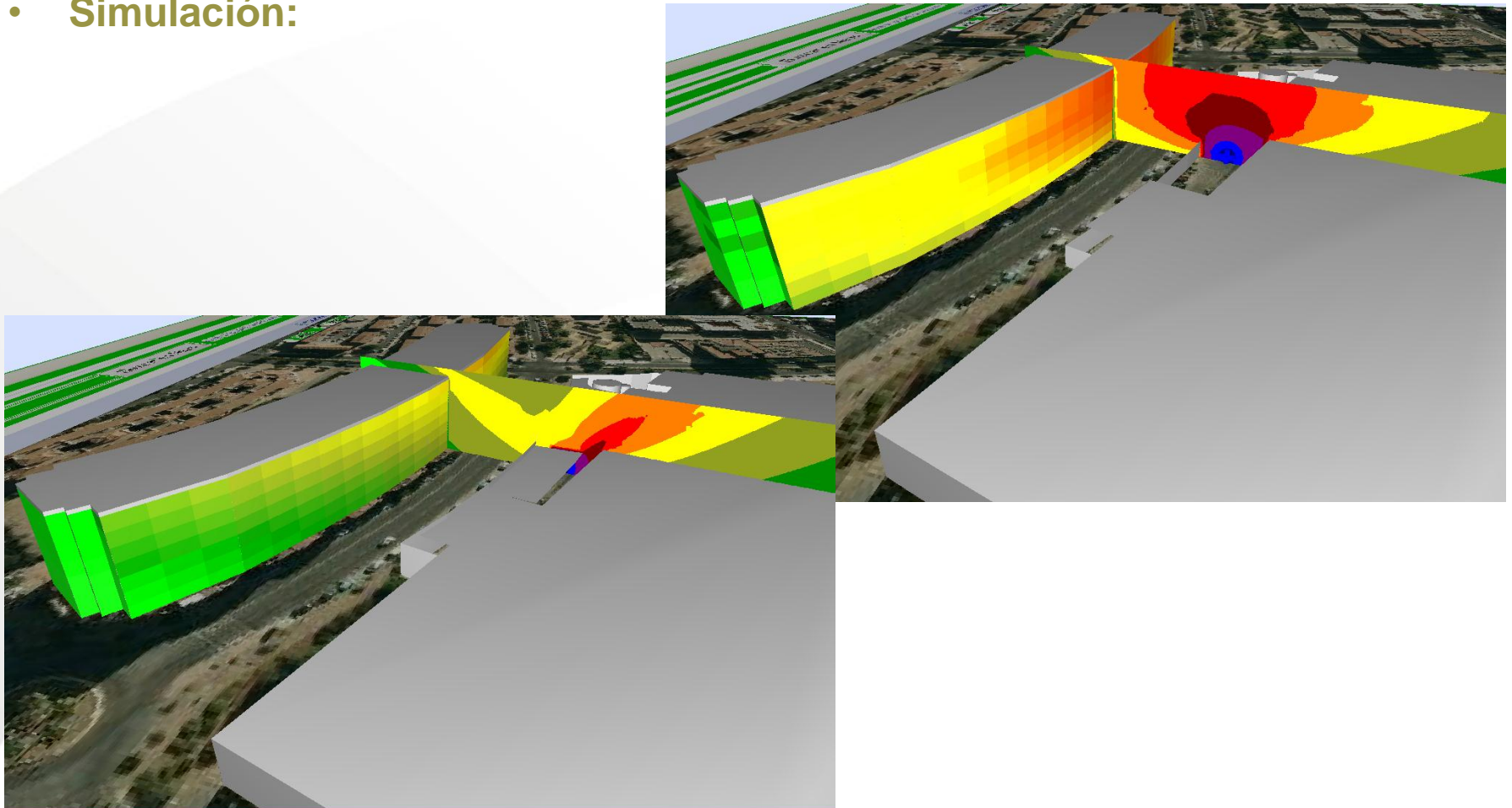


- Actuación sobre suelos y bajantes:





- Apantallamiento en Centro Comercial.
- **Simulación:**

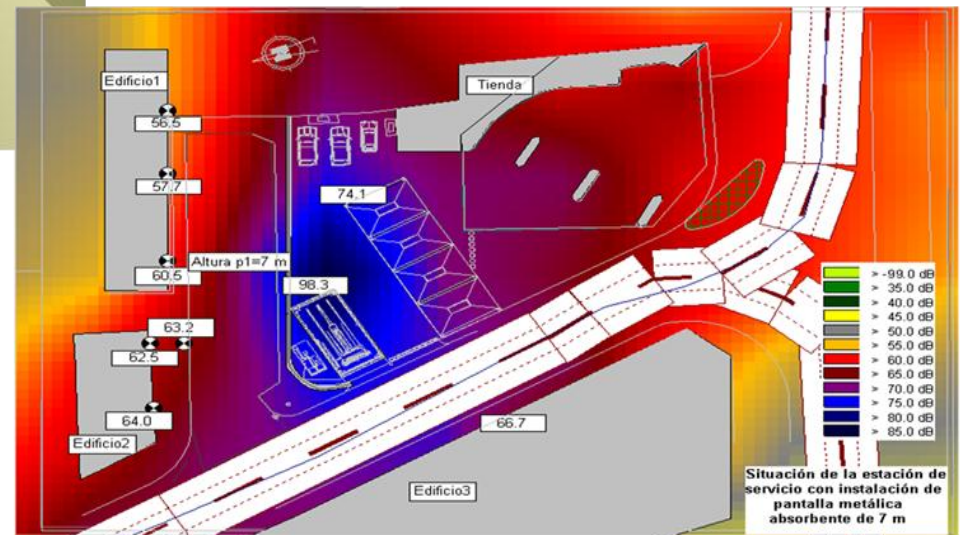
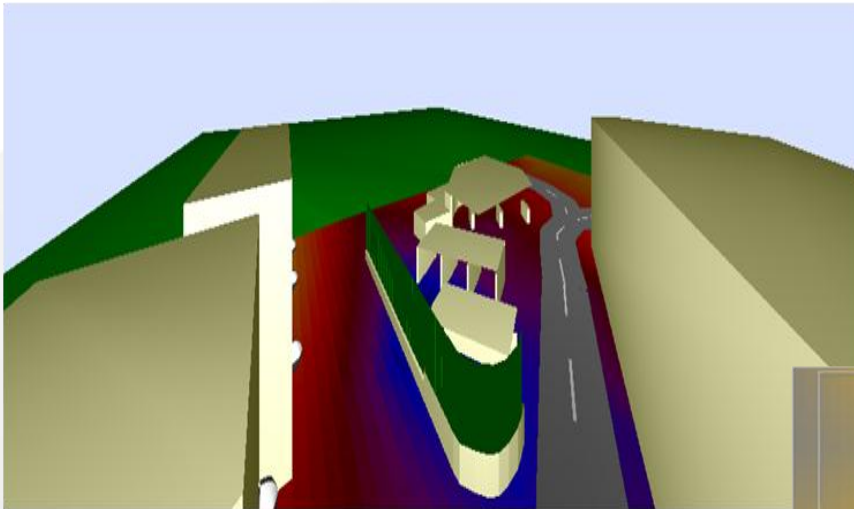


Aislamiento para patio de cargas y descargas.

- **Implantación:**



- Apantallamiento en gasolinera.
- **Simulación:**





- **Implantación:**

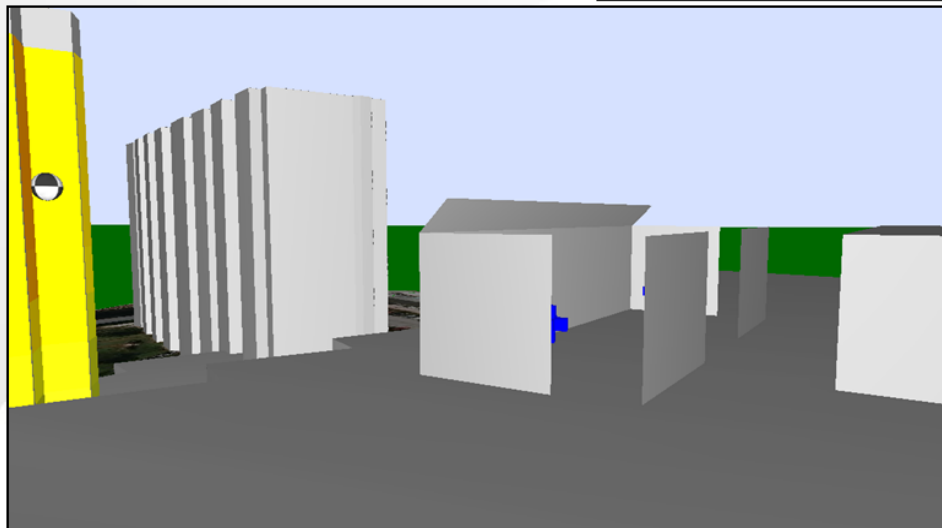
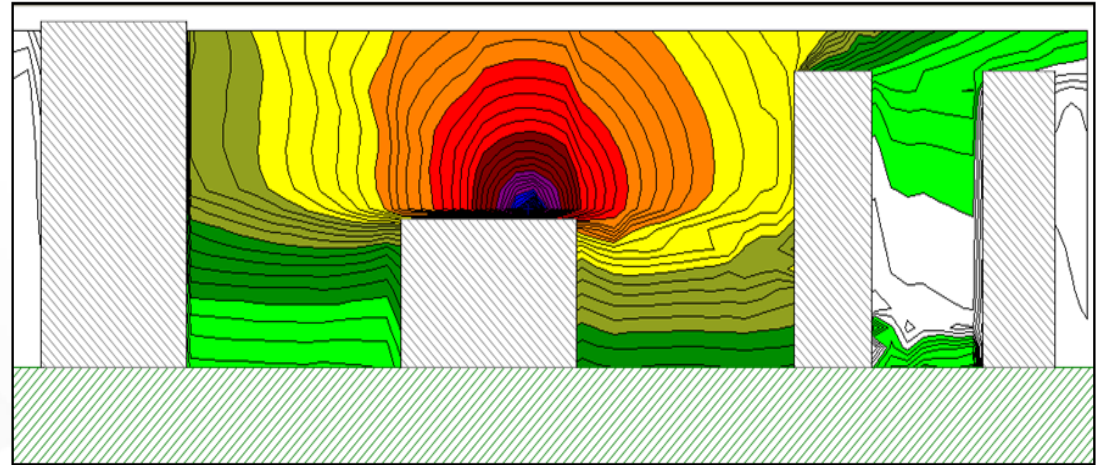




## Apantallamiento en Hoteles.

- **Simulación:**

Mapa vertical de propagación de ruido en eje más desfavorable.



Solución proyectada de apantallamiento acústico sobre focos ruidosos.

- **Implantación:**



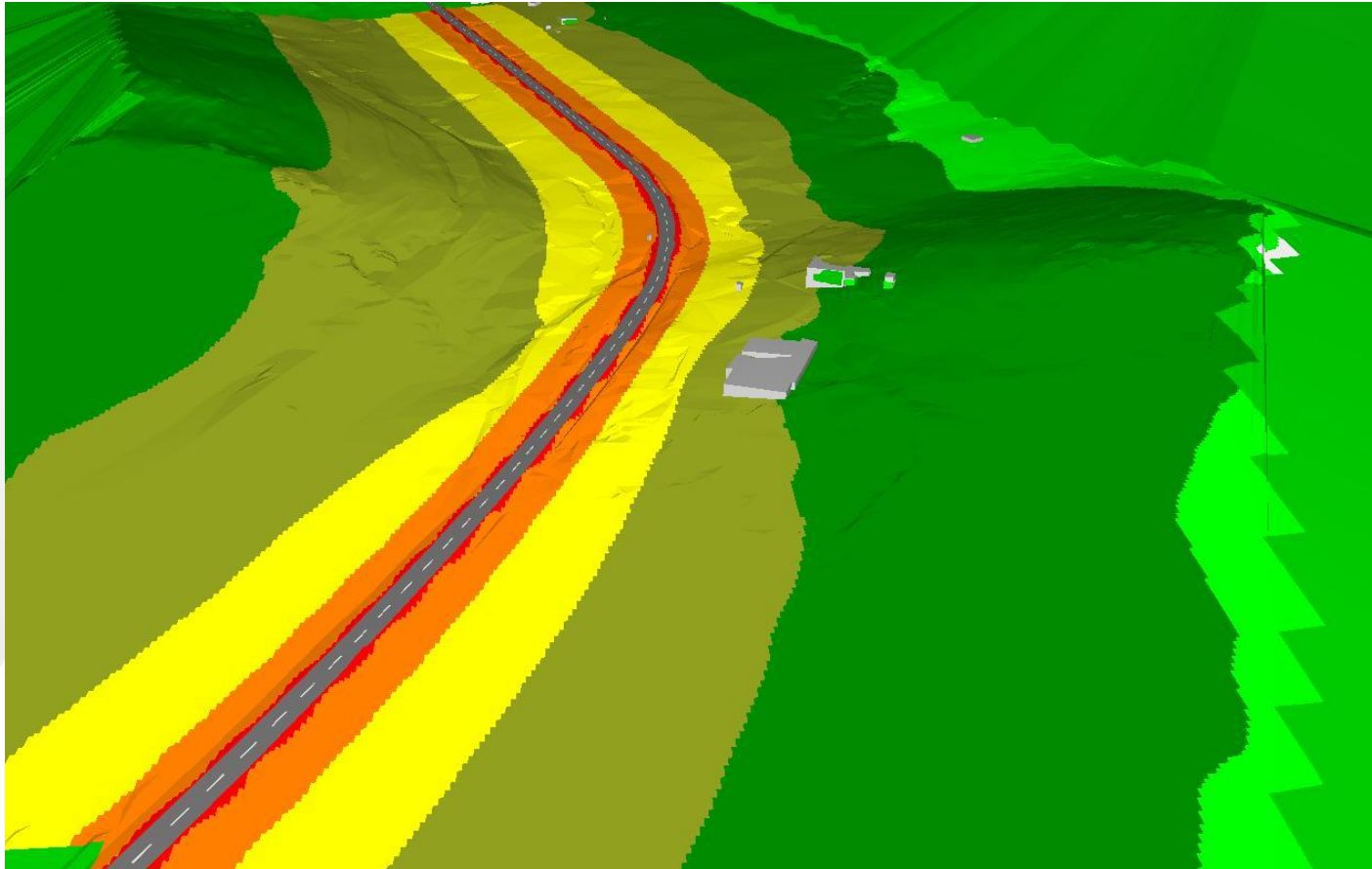
## SILENCIADORES

Las características y dimensiones de los Silenciadores Acústicos son diseñados por Aistec y personalizados en función de su disposición en la instalación, pérdida de carga admisible y atenuación acústica deseada.



Apantallamiento en carreteras.

- **Simulación:**





- **Implantación:**



Apantallamiento en parcelas.

- **Simulación:**



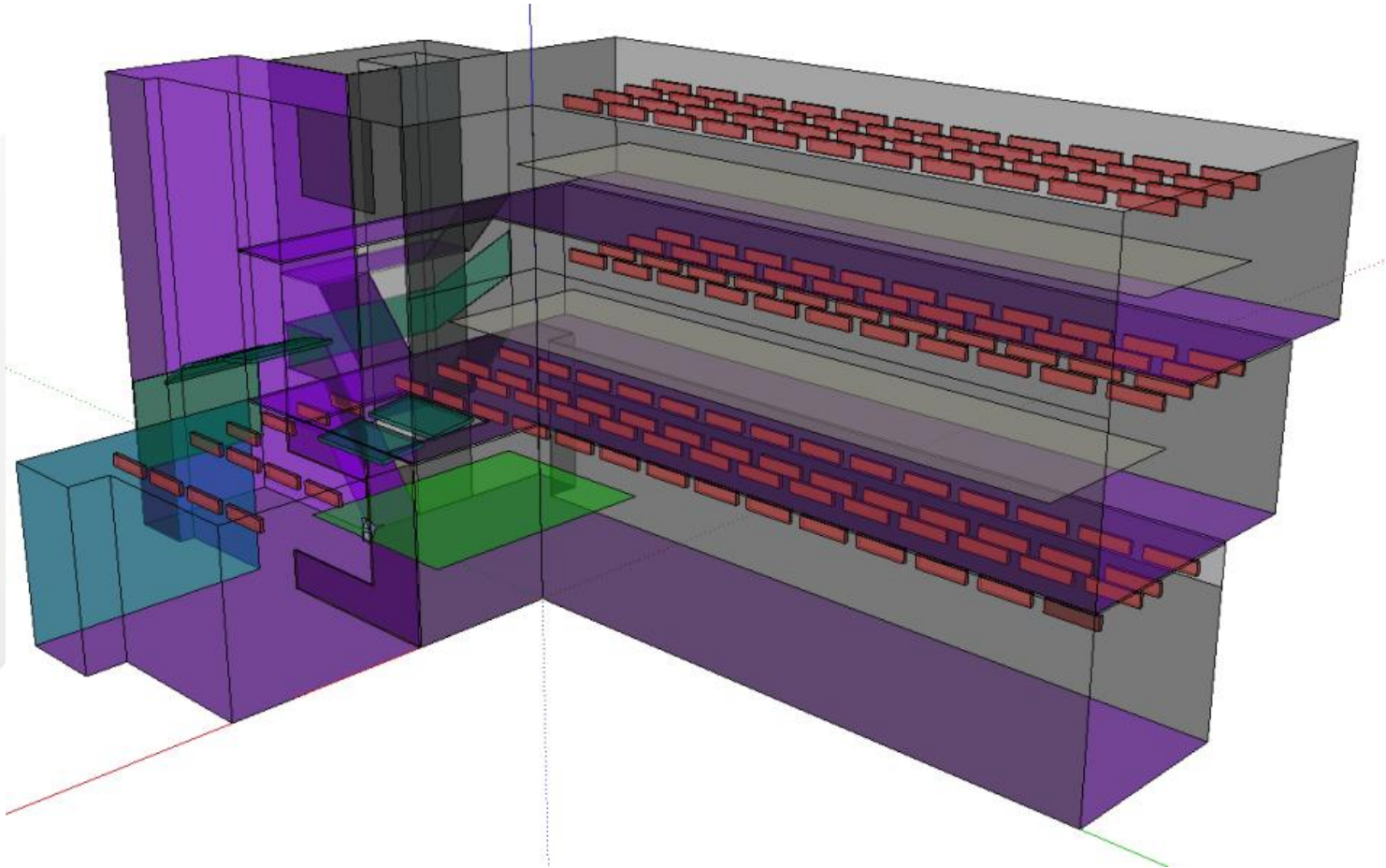


- **Implantación:**



Acondicionamiento en Edificios.

- **Simulación:**



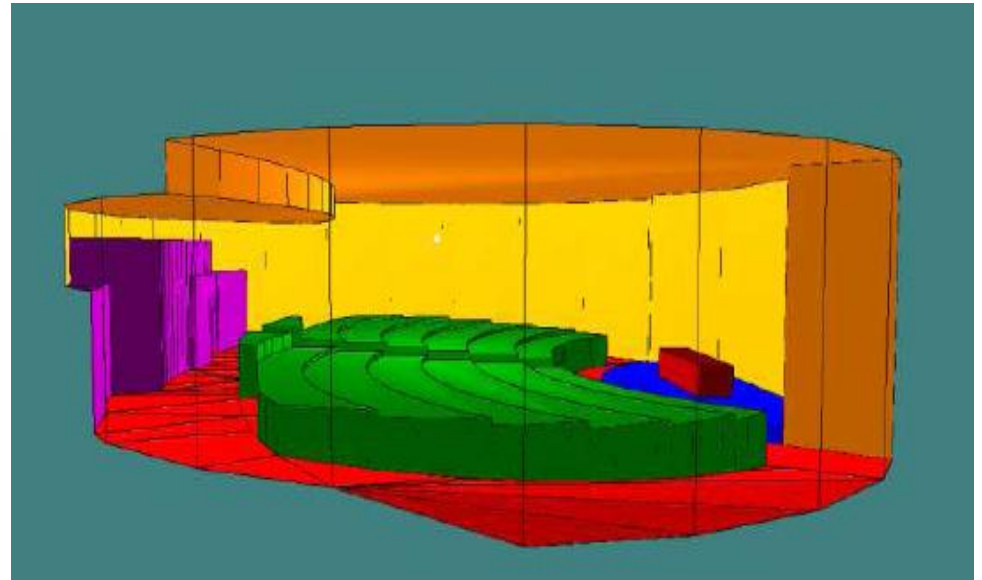
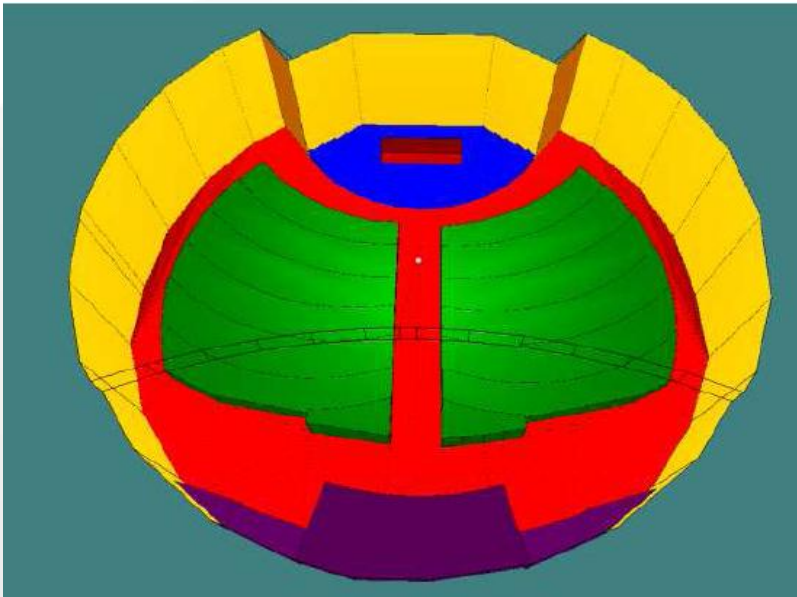


- **Implantación:**



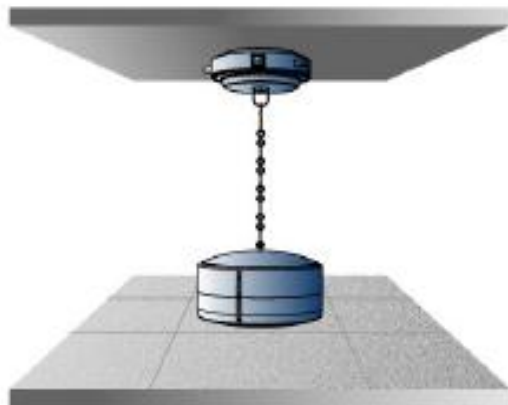
Sala de Conferencias.

- **Simulación:**



- Implantación:





El enmascaramiento del sonido incrementa la productividad y la concentración y logra que las conversaciones sean privadas gracias a la introducción de un sonido de fondo no invasivo. Se puede aplicar en oficinas cerradas y abiertas, bancos, bufetes de abogados, *call centers*, colegios, concesionarios de coches, edificios militares, restaurantes, etc. La finalidad es crear una atmósfera acústica confortable alrededor de cada persona que los proteja de la agresión de ruidos de su entorno.





¡Muchas Gracias!

Miguel Pulido Bendavid

690 833 778

miguel.pulido@aistec.com