

CENTRO DE PROTECCIÓN ANIMAL MUNICIPAL

ENTRADAS/SALIDAS PERROS Y GATOS 2011 - 2022



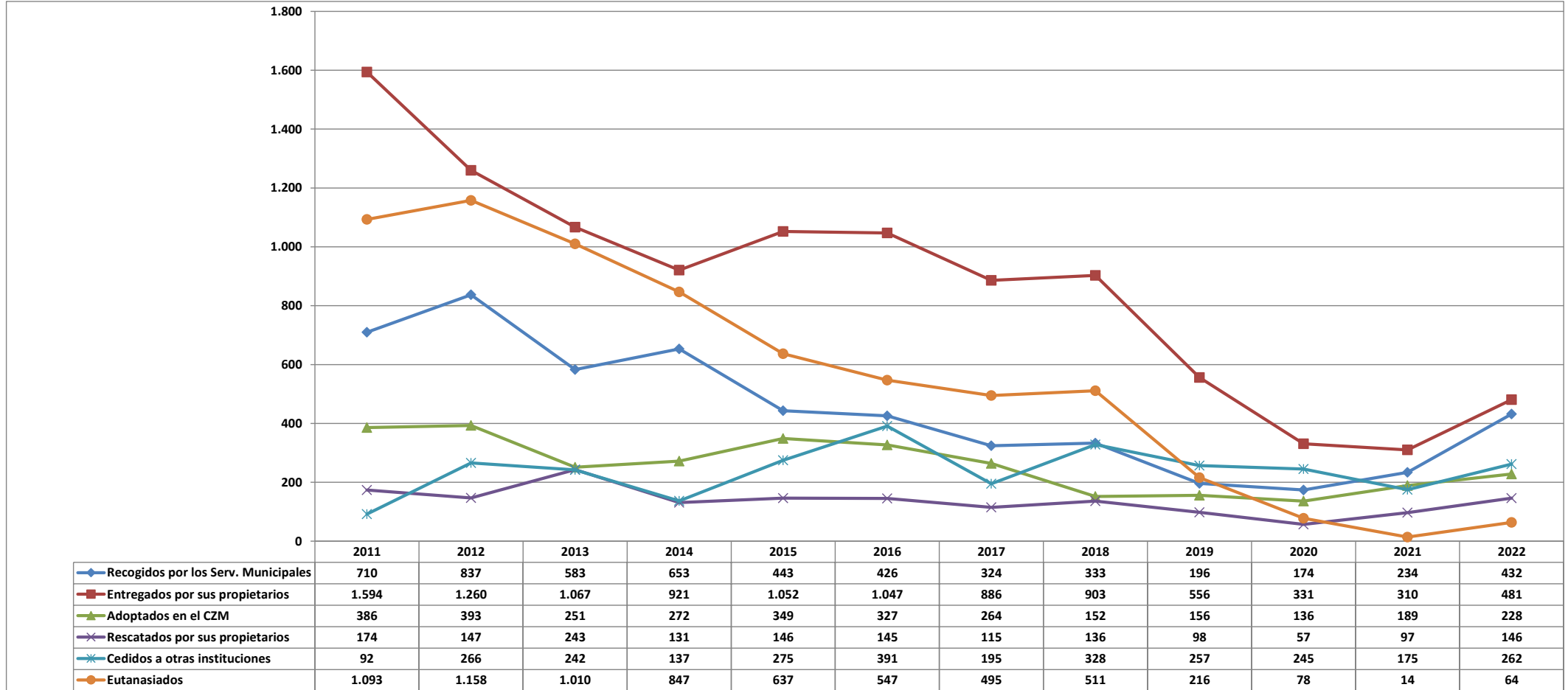
Ayuntamiento de Málaga
Área de Sostenibilidad
Medioambiental

Entradas/Salidas Perros													% Var. 2022-21	% Var. 2022-11
	2011	2012	2013	2014	2015	2016	2017	2018	2019	2020	2021	2022	21	2022-11
Recogidos por los Serv. Municipales	710	837	583	653	443	426	324	333	196	174	234	432	85%	-39%
Entregados por sus propietarios	1.594	1.260	1.067	921	1.052	1.047	886	903	556	331	310	481	55%	-70%
Total Ingresos	2.304	2.097	1.650	1.574	1.495	1.473	1.210	1.236	752	505	544	913	68%	-60%
Adoptados en el CZM	386	393	251	272	349	327	264	152	156	136	189	228	21%	-41%
Rescatados por sus propietarios	174	147	243	131	146	145	115	136	98	57	97	146	51%	-16%
Cedidos a otras instituciones	92	266	242	137	275	391	195	328	257	245	175	262	50%	185%
Total Salidas	652	806	736	540	770	863	574	616	511	438	461	636	38%	-2%
Eutanasiados	1.093	1.158	1.010	847	637	547	495	511	216	78	14	64	357%	-94%
Muerte natural	131	101	59	58	84	68	134	89	24	22	29	84	190%	-36%
Total muertes	1.224	1.259	1.069	905	721	615	629	599	240	100	43	148	244%	-88%

Entradas/Salidas Gatos													% Var. 2022-21	% Var. 2022-11
	2011	2012	2013	2014	2015	2016	2017	2018	2019	2020	2021	2022	21	2022-11
Recogidos por los Serv. Municipales	1.020	1.042	1.057	724	815	775	926	627	482	367	299	176	-41%	-83%
Entregados por sus propietarios	297	258	240	152	225	112	321	268	174	135	150	182	21%	-39%
Total Ingresos	1.317	1.300	1.297	876	1.040	887	1.247	895	656	502	449	358	-20%	-73%
Adoptados en el CZM	133	45	72	112	101	96	100	73	17	45	81	105	30%	-21%
Rescatados por sus propietarios	21	32	24	15	30	26	24	27	12	12	13	14	8%	-33%
Cedidos a otras instituciones	70	95	42	12	117	45	56	55	323	226	242	154	-36%	120%
Total Salidas	224	172	138	139	248	167	180	155	352	283	336	273	-19%	22%
Eutanasiados	889	939	742	682	658	555	846	650	271	139	19	12	-37%	-99%
Muerte natural	167	105	127	89	87	126	178	99	32	50	55	88	60%	-47%
Total muertes	1.056	1.044	869	771	745	681	1.024	749	303	189	74	100	35%	-91%

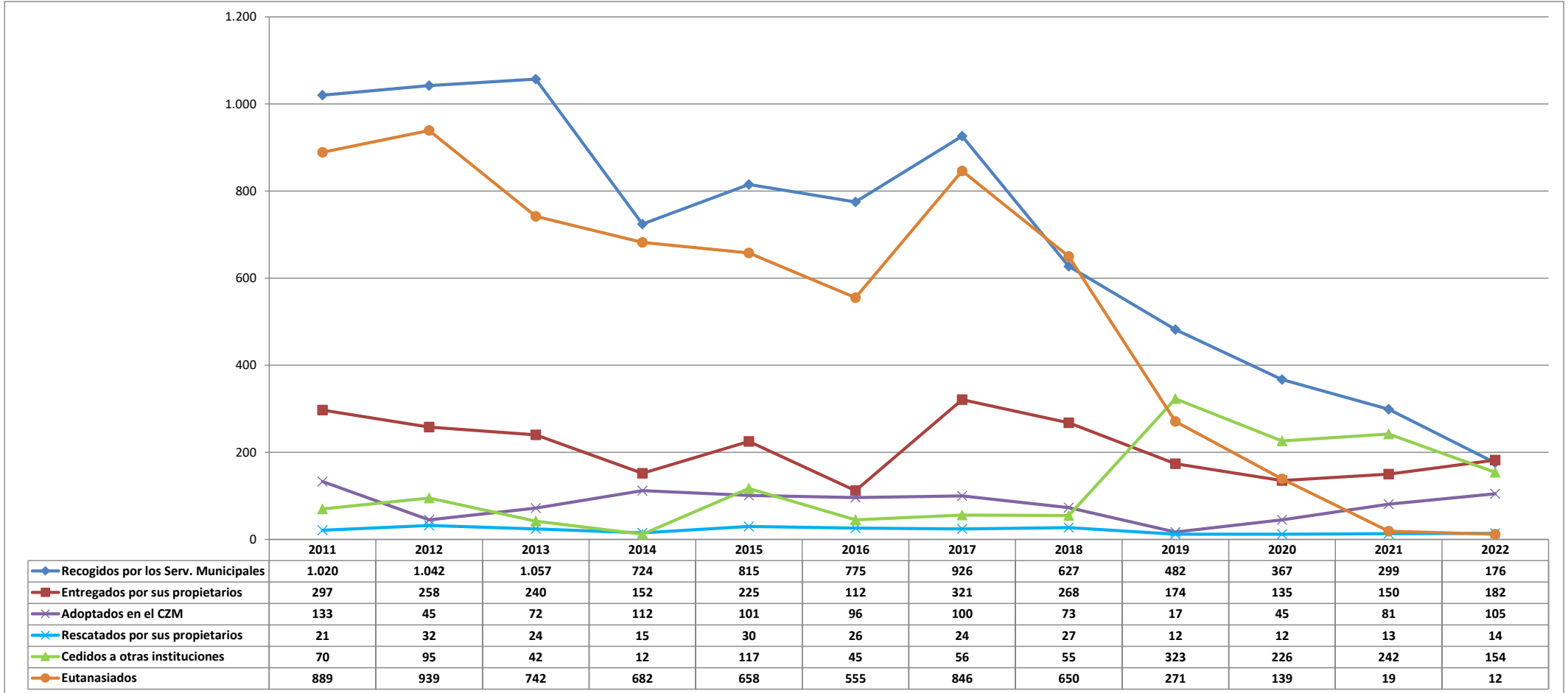
	2011	2012	2013	2014	2015	2016	2017	2018	2019	2020	2021	2022	% Var. 2022-21	% Var. 2022-11
Total entrada de animales	3.621	3.397	2.947	2.450	2.535	2.360	2.457	2.131	1.408	1.007	993	1.271	28%	-65%
Total salida de animales	876	978	874	679	1.018	1.030	754	771	863	721	797	909	14%	4%
Total eutanasia de animales	1.982	2.097	1.752	1.529	1.295	1.102	1.341	1.161	487	217	33	76	130%	-96%

ENTRADAS Y SALIDAS PERROS



CENTRO DE PROTECCIÓN ANIMAL MUNICIPAL
 ENTRADAS/SALIDAS PERROS Y GATOS 2011 - 2022

ENTRADAS Y SALIDAS GATOS



CENTRO DE PROTECCIÓN ANIMAL MUNICIPAL

ENTRADAS/SALIDAS PERROS Y GATOS 2011 - 2022

ENTRADAS-SALIDAS-EUTANASIAS PERROS Y GATOS

